



DX-SMART

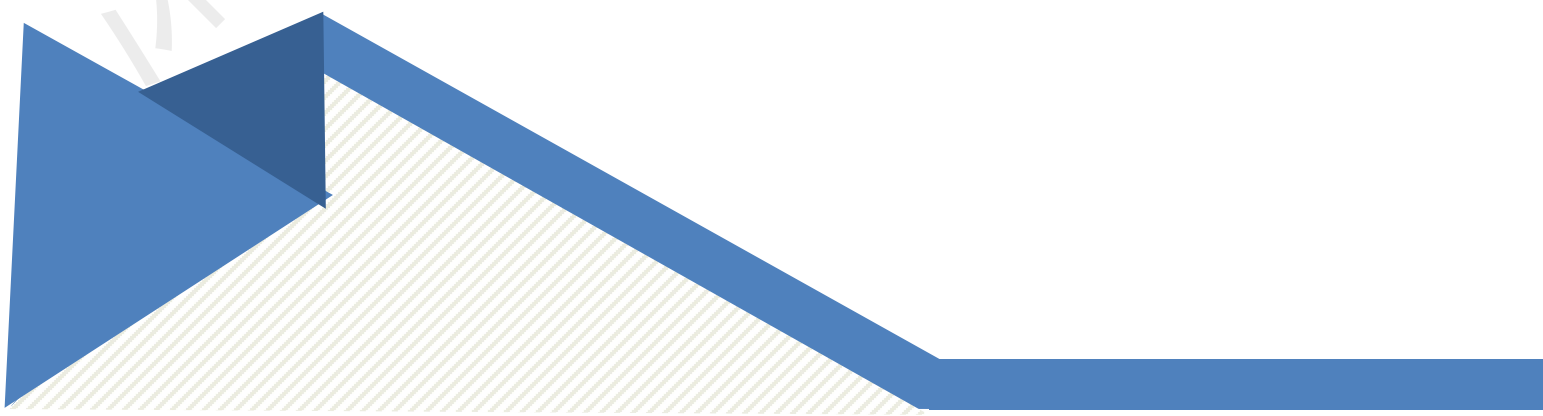
# DX-CP26

## 蓝牙转 232/RJ45 无线

### 转接器

版本：1.1

日期：2024-04-10





## 更新记录

版本	日期	说明	作者
V1.0	2023/08/19	初始版本	SML
V1.1	2024/04/10	更新波特率说明	SML

## 联系我们

深圳大夏龙雀科技有限公司

邮箱: [sales@szdx-smart.com](mailto:sales@szdx-smart.com)

电话: 0755-2997 8125

网址: [www.szdx-smart.com](http://www.szdx-smart.com)

地址: 深圳市宝安区航城街道航空路华丰智谷 A1 座 601



## 目录

1. 前言	- 4 -
1.1. 概述	- 4 -
2. 产品示意图	- 4 -
3. 硬件构造说明	- 5 -
3.1. KEY 按键	- 5 -
3.2. TX\RX\WORK\POWER 指示灯	- 6 -
4. 规格参数	- 6 -
4.1. 蓝牙默认参数	- 6 -
4.1.1. 基本参数	- 6 -
4.2. 硬件接口参数	- 7 -
5. 安卓 APP 修改模块参数	- 8 -
6. 使用 CP26 和手机&电脑使用流程	- 9 -
6.1. 设备和手机无线通讯使用方法	- 9 -
6.2. 设备和电脑无线通讯使用方法	- 10 -
7. 设备和设备无线通讯使用方法	- 12 -
8. 注意事项	- 12 -
9. 包装清单	- 13 -

## 图片索引

图 1 : CP26 产品尺寸图	- 5 -
图 2 : DB19 接口定义	- 7 -
图 3 : RJ45 接口定义	- 7 -
图 4 : 安卓 app 修改模块参数	- 8 -
图 5 : CP26 功能示意图	- 9 -
图 6 : 安卓 APP 界面图	- 10 -
图 7 : 苹果 APP 界面图	- 10 -
图 8 : 电脑端串口软件图	- 11 -
图 9 : CP26 主从连接示意图	- 12 -

# 1. 前言

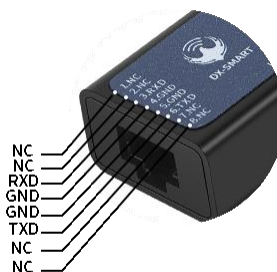
## 1.1. 概述

DX-CP26 是深圳大夏龙雀科技有限公司打造的一款多功能蓝牙无线转接器，支持将蓝牙转换为 232、RJ45 双接口串口设备，替换传统线缆；功能多样，使用简单灵活，稳定。客户可根据需求和手机、电脑、设备等相连，进行数据交互。

# 2. 产品示意图



1. TX: 发数据指示灯 (红色)
2. RX: 收数据指示灯 (绿色)
3. WORK: 工作状态灯 (蓝色)
4. ⚡: 充电指示灯 (红色)
5. KEY: 断开, 开关机和波特率切换按键
6. USB: USB 供电口、USB 充电口
7. ANT : 外置天线接口
8. RJ45&RS232:RJ45 通信口、RJ45 转 RS232 通信口



**图 1: CP26 产品示意图**

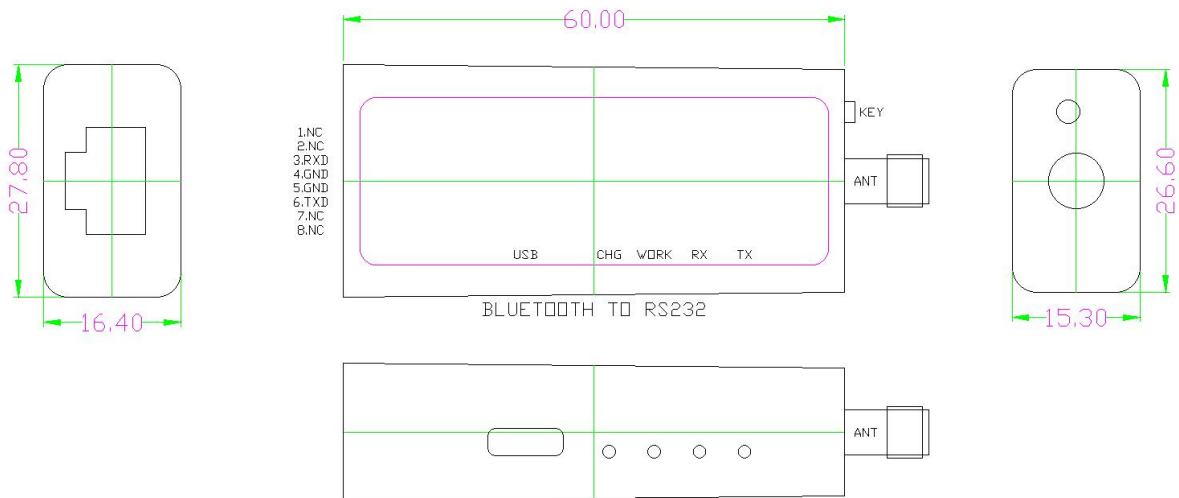


图 1: CP26 产品尺寸图

## 3. 硬件构造说明

### 3.1. KEY 按键

- KEY 按键功能：  
蓝牙已连接状态：短按一次断开蓝牙连接；  
蓝牙未连接状态：连续短按两次切换波特率。
- 开关机功能：  
开机：长按一秒开机；  
关机：长按三秒关机。
- 波特率切换功能：  
连续短按两次 KEY 脚，切换一次波特率，蓝灯闪烁次数代表波特率编号；  
蓝灯闪烁一次波特率为 2400，闪烁二次为 4800，闪烁三次为 9600，闪烁四次为 19200，闪烁五次为 38400，闪烁六次为 57600，闪烁七次 115200（出厂默认波特率 9600，蓝灯闪烁 3 次）



## 3.2. TX\RX\WORK\POWER 指示灯

- TX 数据指示灯：设备发送数据时闪烁。
- RX 数据指示灯：设备接收数据时闪烁。
- ⚡POWER 充电指示灯：产品充电时，红灯长亮；充满电后，红灯灭。
- WORK 工作状态指示灯：
  - ◇ 蓝牙未连接状态：蓝灯闪烁，蓝灯闪烁次数代表波特率编号。蓝灯闪烁一次波特率为 2400，闪烁二次为 4800，闪烁三次为 9600，闪烁四次为 19200，闪烁五次为 38400，闪烁六次为 57600，闪烁七次为 115200（出厂默认波特率 9600，蓝灯闪烁 3 次）
  - ◇ 蓝牙已连接状态：蓝灯长亮。

Work 工作灯	现象	说明
蓝灯闪烁	闪烁次数	闪烁次数对应的波特率 一次：2400 两次：4800 三次：9600 四次：19200 五次：38400 六次：57600 七次：115200 出厂默认：三次：9600

# 4. 规格参数

## 4.1. 蓝牙默认参数

### 4.1.1. 基本参数

- 蓝牙名称：RS232\485
- 模块串口默认参数：9600bps/8/n/1（波特率/数据位/无校验/停止位）

- 模块 BLE UUID: SERVICE UUID: FFE0  
NOTIFY/WRITE UUID: FFE1  
WRITE UUID: FFE2

## 4.2. 硬件接口参数

- RS232 通信口: 默认 9600bps/8/n/1 (波特率/数据位/无校验/停止位), 模块支持软件流控。支持波特率: 2400,4800,9600,19200,38400,57600,115200。VCC 供电电压范围 4.5V-6V。接口定义如图 3:

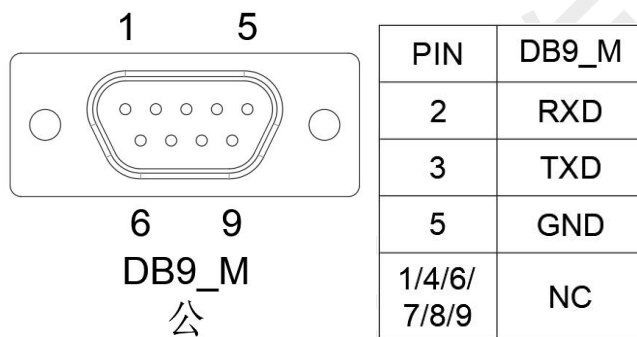


图 2: DB19 接口定义

- RJ45 口: 默认 9600 波特率, 适用于带 RJ45 (8P8C) Console 接口的交换机/路由器防火墙/服务器等设备。接口定义如图 4:

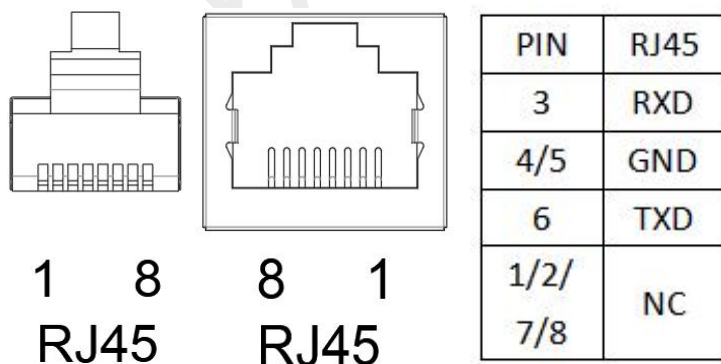


图 3: RJ45 接口定义



## 5. 安卓 APP 修改模块参数

视频教程链接: [https://www.bilibili.com/video/BV16t421u7bL/?vd\\_source=eea7110af12e42cd165b2906e4af23ee](https://www.bilibili.com/video/BV16t421u7bL/?vd_source=eea7110af12e42cd165b2906e4af23ee)

1. 第一步, 将 CP26 通过 232/RJ45 接口连接到设备上;
2. 第二步, 将资料包中的安卓测试 APP 安装到安卓手机, 打开“蓝牙参数设置”进行搜索连接模块 (手机搜索模块需打开蓝牙和定位);
3. 第三步, 搜索到蓝牙名称后, 点击名称进行连接;
4. 第四步, 点击“查询”获取模块默认参数;
5. 第五步, 填写需要修改的蓝牙参数, 随后点击“设置”即可。



图 4: 安卓 app 修改模块参数



## 6. 使用 CP26 和手机&电脑使用流程

设备通过 CP26 蓝牙转 232/RJ45 无线转接器和手机电脑端通讯，组合如下图：

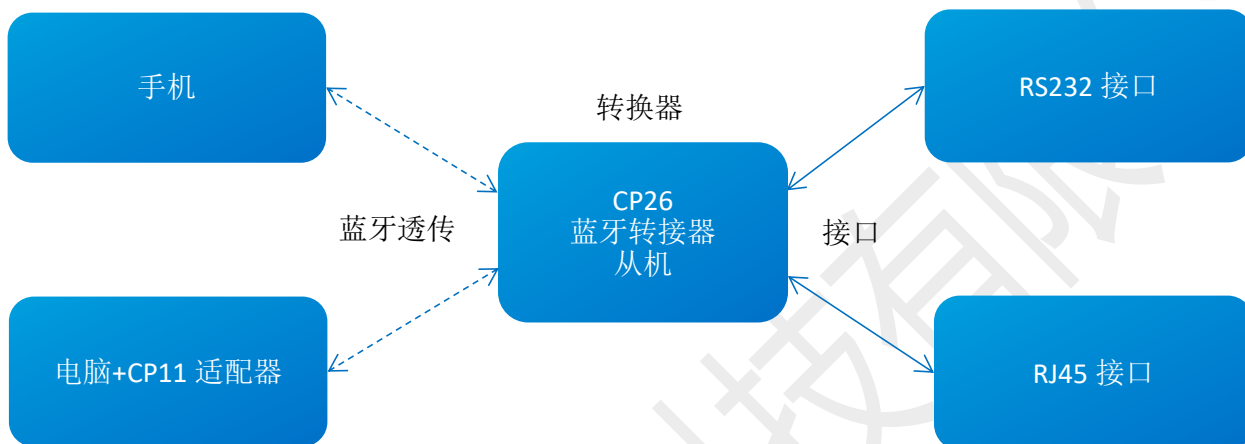


图 5: CP26 功能示意图

### 6.1. 设备和手机无线通讯使用方法

视频教程链接: [https://www.bilibili.com/video/BV16t421u7bL/?vd\\_source=eea7110af12e42cd165b2906e4af23ee](https://www.bilibili.com/video/BV16t421u7bL/?vd_source=eea7110af12e42cd165b2906e4af23ee)

1. 第一步，将 CP26 蓝牙转 232/RJ45 无线转接器通过 232/RJ45 两个接口其中一个连接到设备上；
2. 第二步，将资料包中的安卓测试 APP 安装到安卓手机，打开透传界面进行搜索连接（安卓 APP 界面如图 7）；苹果测试 APP 在苹果商店下载我司“DX-SMART”，用此 APP 进行数据传输测试（苹果 APP 界面如图 8）；
3. 第三步，搜索到蓝牙名称 RS232\485 后，点击名称进行连接；
4. 第四步，连接后即可进行数据交互；



图 6：安卓 APP 界面图



图 7：苹果 APP 界面图

## 6.2. 设备和电脑无线通讯使用方法

视频教程链接：[https://www.bilibili.com/video/BV16t421u7bL/?vd\\_source=eea7110af12e42cd165b2906e4af23ee](https://www.bilibili.com/video/BV16t421u7bL/?vd_source=eea7110af12e42cd165b2906e4af23ee)

电脑需和我司 CP11 蓝牙适配器配套使用

1. 第一步，将 CP26 蓝牙转 232/RJ45 无线转接器通过 232/RJ45 两个接口其中一个连接到设备上；

2. 第二步，将资料包中的“CH341”驱动程序在电脑上安装上；
3. 第三步，在电脑端插入 CP11 适配器；
4. 第四步，安装 sscom5.13.1 电脑串口软件，打开串口软件并选中对应的 CP11 适配器的 COM 口，将串口软件安装默认参数配置即：9600bps/8/n/1（波特率/数据位/无校验/停止位）；
5. 第五步，CP11 适配器将主动搜索 CP26 蓝牙转接器并进行连接；
6. 第六步，连接后即可进行数据交互；

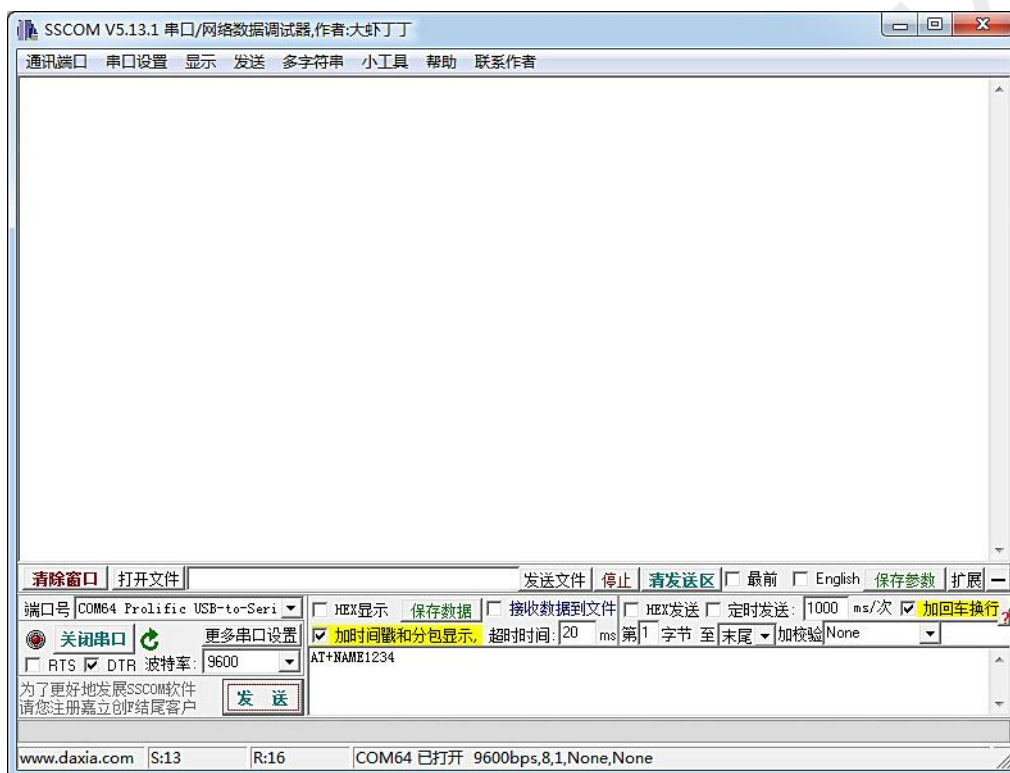


图 8：电脑端串口软件图

## 7. 设备和设备无线通讯使用方法

两个设备之间通过 CP26 蓝牙转 232/RJ45 无线转接器可以实现 232/RJ45 两种接口的无线数据通讯，接口组合如下图：

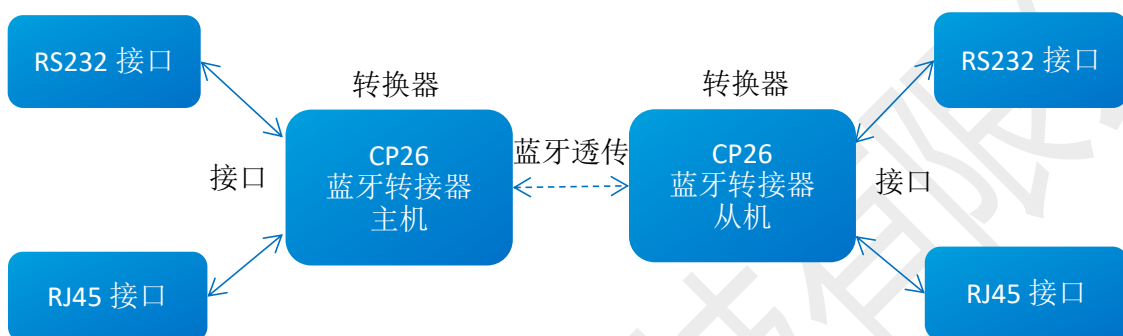


图 9：CP26 主从连接示意图

视频教程链接：[https://www.bilibili.com/video/BV16t421u7bL/?vd\\_source=eea7110af12e42cd165b2906e4af23ee](https://www.bilibili.com/video/BV16t421u7bL/?vd_source=eea7110af12e42cd165b2906e4af23ee)

1. 第一步，一个 CP26 蓝牙转 232/RJ45 无线转接器主机通过 232/RJ45 两个接口其中一个连接到设备 1 上；
2. 第二步，一个 CP26 蓝牙转 232/RJ45 无线转接器从机通过 232/RJ45 两个接口其中一个连接到设备 2 上；
3. 第三步，开机后 CP26 主机将主动搜索 CP26 从机并进行连接，从而实现设备 1 与设备 2 的多种接口之间的无线数据通讯。

## 8. 注意事项

- 避免外力挤压产品
- 室内外常温环境使用，禁止潮湿、有水环境使用
- 非专业人士请勿拆解自行维修



## 9. 包装清单

### ● CP26 手机款

◇ 产品	x1
◇ 说明书	x1
◇ 胶棒天线	x1
◇ USB 充电线	x1
◇ RJ45 转接线	x1
◇ RS232 转接线	x1

### ● CP26 电脑款

◇ 产品	x1
◇ 说明书	x1
◇ 胶棒天线	x1
◇ USB 充电线	x1
◇ RJ45 转接线	x1
◇ RS232 转接线	x1
◇ CP11 主机	x1

### ● CP26 桥接款

◇ 产品	x2
◇ 说明书	x1
◇ 胶棒天线	x2
◇ USB 充电线	x2
◇ RJ45 转接线	x2
◇ RS232 转接线	x2